

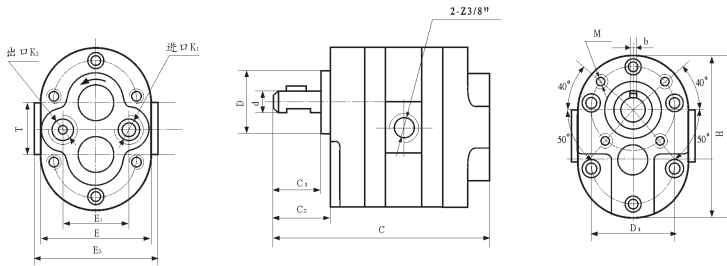
CB-B型双联齿轮泵

一、功能简介

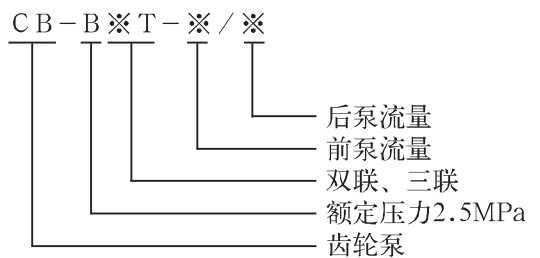
CB-B型双联齿轮泵，一轴传动两泵同时供油，泵与泵之间严格分开，不窜油，各泵可独立工作。广泛用于纺织机械的润滑系统，也可订制三联、四联泵。



二、外形及安装尺寸



三、型号说明



四、技术规格

型号	C	E	H	C ₁	C ₂	D(f8)	D ₁	d(h7)	E ₁	E ₂	T	b	M	K ₁	K ₂
CB-B2.5/2.5	103	66	96	25	30	Φ35	Φ50	Φ12	35	76	30	4	M6	Z ³ / ₈ "	Z ³ / ₈ "
CB-B2.5/4	107														
CB-B2.5/6	111														
CB-B2.5/10	119														
CB-B4/4	115														
CB-B4/6	119														
CB-B4/10	127														
CB-B6/6	123														
CB-B6/10	131														
CB-B10/10	139														

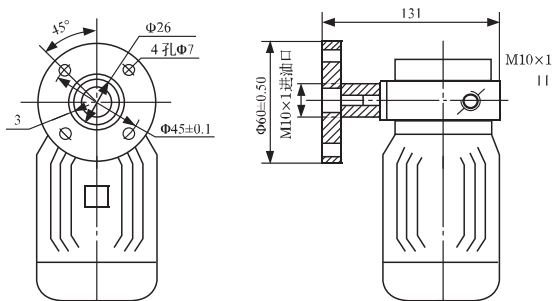
CB-0.8系列齿轮油泵电机装置

一、功能简介

该装置是各类机械及减速机专用润滑泵，结构紧凑，美观大方，经久耐用。



二、外形及安装尺寸



三、技术参数

型号	流量 L/min	压力 MPa	转速 r/min	吸油高度 m	电机功率 W
CB-B0.8	0.8	0.6	1400	0.5	40
CB-B1.2	1.2	0.6	1400	0.5	40
CB-B1.5	1.5	0.6	1400	0.5	80
CB-B2.2	2.5	0.6	1400	0.5	120