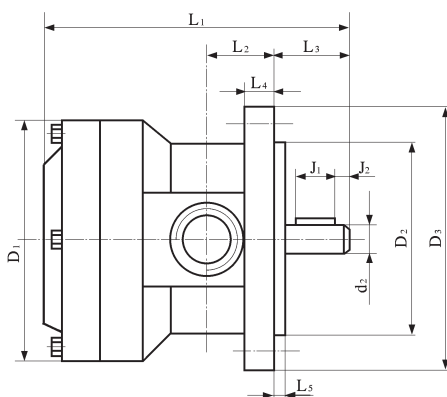
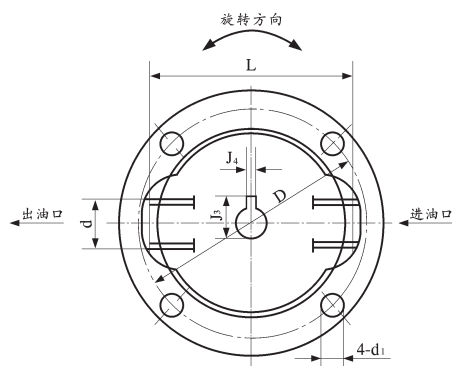


一、功能简介

SXF系列双向润滑油泵，它的主要特点是体积小，可附着在机械上与之成为一体而不需专门提供动力，转速应用范围广，能在每分钟100~1500转内使用，驱动轴正反转时，其进油口和出油口不变。长时间停止使用再运转时，也能自动吸油启动，因为它具有自动润滑、磨损自动补偿功能，所以无需日常维护而使用寿命长。广泛应用于各种冶金机械、石油化工机械、矿山机械、传动机械、减速机，适用于偏心受力传动、轴向传动的机械设备中的润滑。



二、外形及安装尺寸



三、技术规格

型号	流量 L/min	D	D ₁	d	d ₁	d ₂ ₆	D ₂ ₆	D ₃	L	L ₁	L ₂	L ₃	L ₄	L ₅	J ₁	J ₂	J ₃	J ₄
SXF15	1.5-15	95	123	Z $\frac{1}{2}$ "	10.5	12	80	110	86	119	29	33	11	3	25	2	13.5	4
SXF25	5-50	120	130	Z1"	11.5	16	100	140	108	171	55	38	12	3	25	4	17.5	5
SXF32	9-90	140	120	Z1 $\frac{1}{4}$ "	11.5	20	120	160	109	209	87	38	12	3	25	4	22.5	5

使用说明:

- 1、油泵安装须注意进出油口标记，进油口为S，出油口为D，若方向不对，不但不上油，而且会损坏油泵。
- 2、为了减少排空时间，吸油管路下端要安装与本泵配套的管式单向阀，单向阀的位置应处于泵与油液平面1/2处，安装时向泵内及吸油管内注满油。
- 3、吸油管路应保证密封无泄漏，否则油泵不出油或达不到出油标准。
- 4、正常工作转速为100~1500r/min。
- 5、最高工作环境温度100℃。
- 6、吸油高度小于2m。